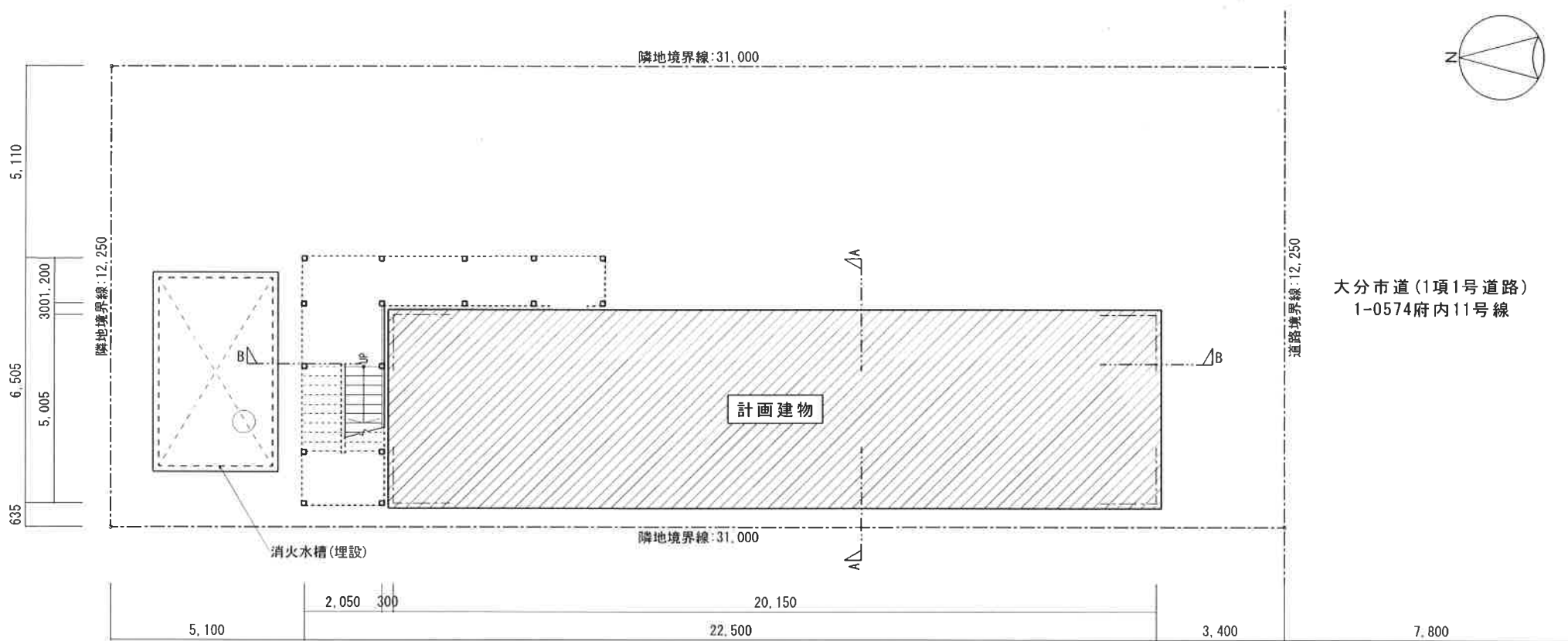


設計概要	
計画地	大分県大分市
用途地域	近隣商業地域
防火地域等	・防火地域 ・準防火地域 ⊕その他

外部仕上表			
屋上	30分耐火認定下地(WOOD-DIPS YP構法)塩ビシート防水	樋	ドレ：木造用横引きドレ 縦樋：ガラ-VP管φ100、掴み金物：ステンレスφ1,000
外壁	(7)18金属系サ行'インク'横張(通気金具工法)	屋外階段	鉄骨造
巾木	コンクリート化粧合板打放	屋外通路	鉄骨造

内部仕上表									
階	室名	床高	天井高	床	巾木	壁	天井	廻り縁	備考
1階	店舗(1)	±0	2,250 2,600	71-707H250下地 (7)9構造用合板捨張(7)2ビニル床シート張	長尺ビニル巾木 H60	(7)21+21強化石膏ボード下地不燃加工貼	(7)21+25強化石膏ボード下地不燃加工貼	塩ビ	
	スプリンクラー機械室	-250	2,500	コンクリート金ゴテ押え	コンクリート金ゴテ押え	(7)21+21強化石膏ボード 素地	(7)21+25強化石膏ボード 素地	塩ビ	
2階	店舗(2)	±0	2,100 2,600	71-707H200(遮音タイプ)下地 (7)9構造用合板捨張(7)2ビニル床シート張	長尺ビニル巾木 H60	(7)21+21強化石膏ボード下地不燃加工貼	(7)21+25強化石膏ボード下地不燃加工貼	塩ビ	
3階	事務所(1)	±0	2,100 2,600	同 上	同 上	同 上	同 上	塩ビ	
4階	事務所(2)	±0	2,100 2,600	同 上	同 上	同 上	同 上	塩ビ	
共通	ホール	±0	2,600	同 上	同 上	同 上	同 上	塩ビ	
	湯沸室	±0	2,250	同 上	同 上	同 上	同 上	塩ビ	
	WC	±0	2,250	同 上	同 上	同 上	同 上	塩ビ	



各面積表	
1F床面積	100.85 m ²
2F床面積	100.85 m ²
3F床面積	100.85 m ²
4F床面積	100.85 m ²
延床面積	403.40 m ²
建築面積	124.42 m ²
敷地面積	379.75 m ²

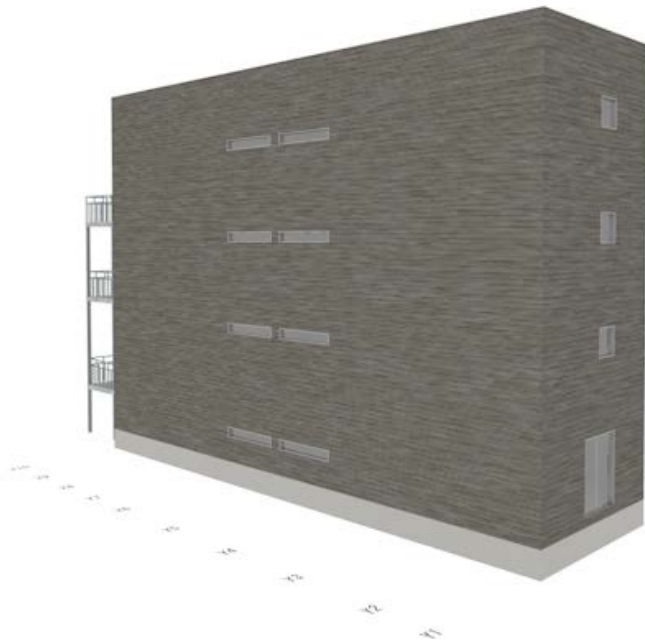
配置図 S=1:150



外観パース1



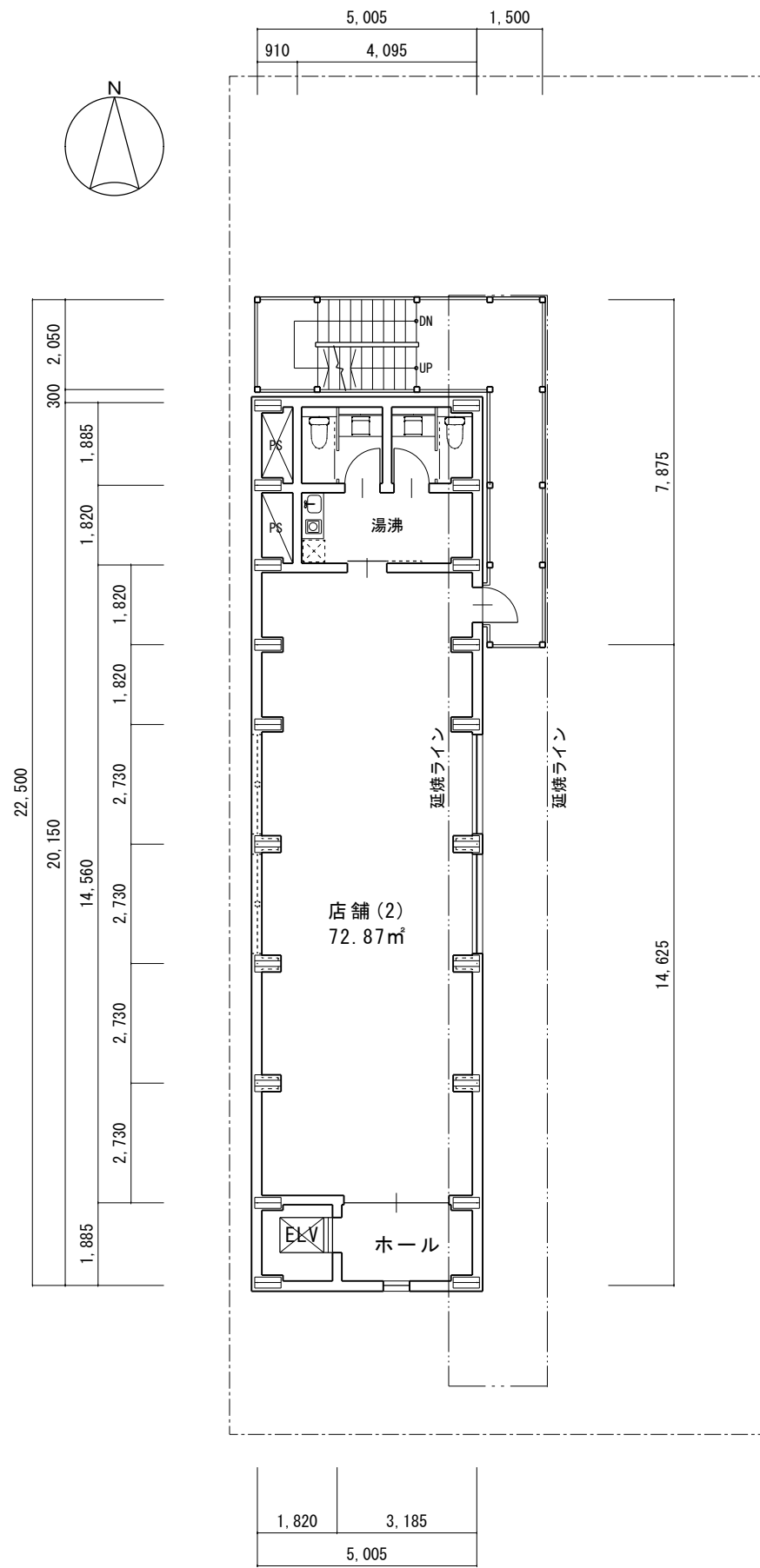
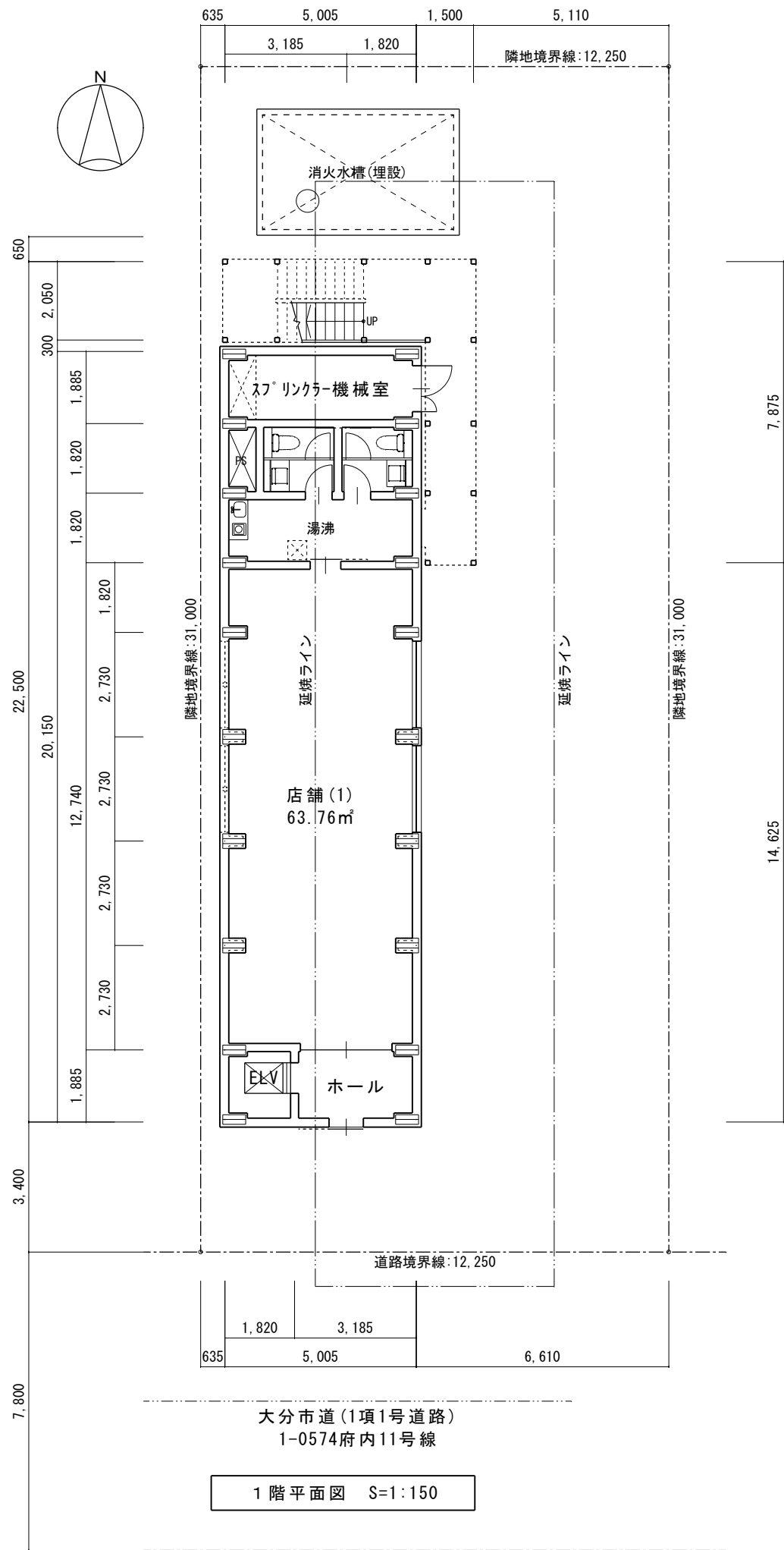
外観パース2



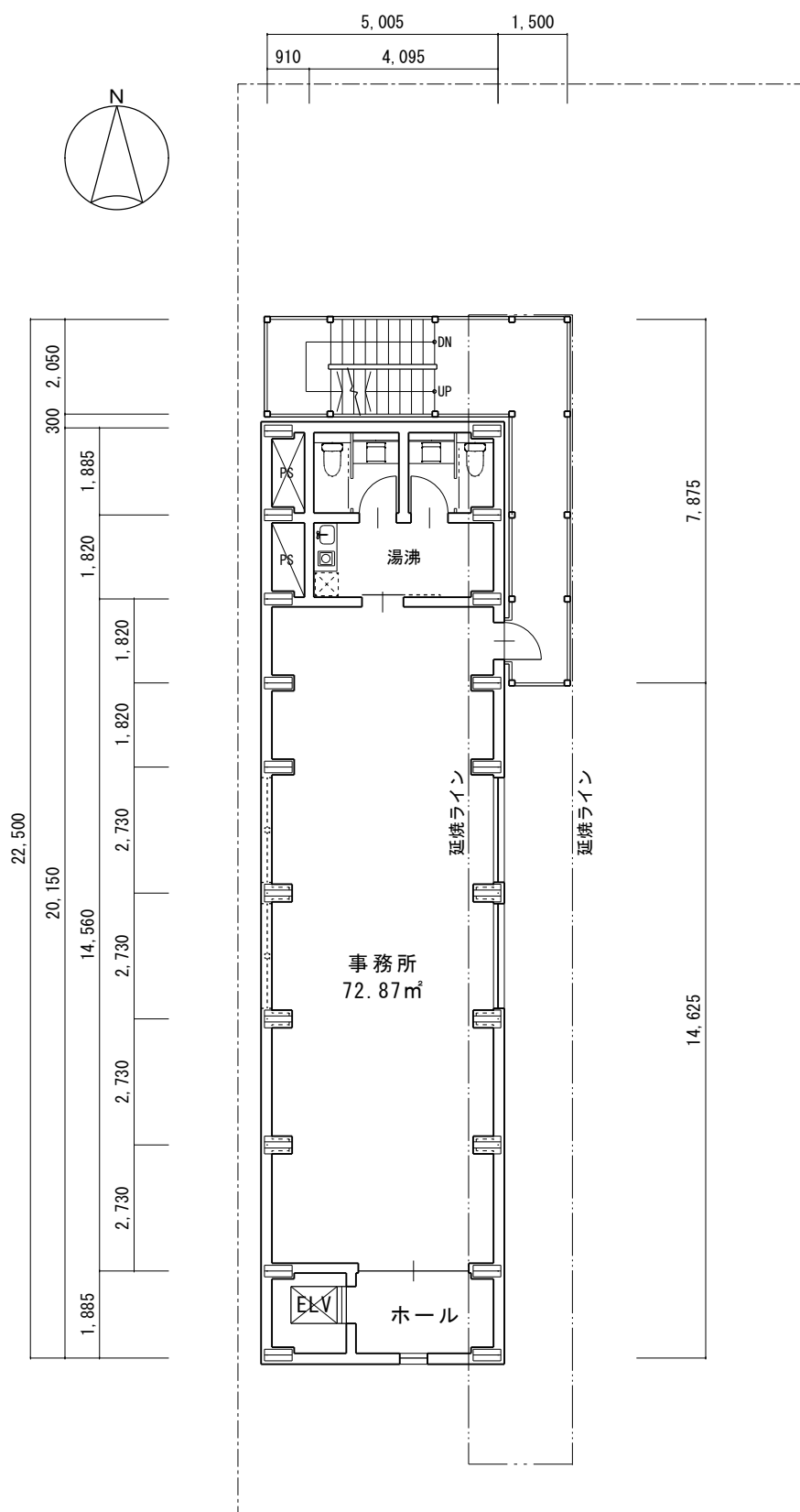
外観パース3



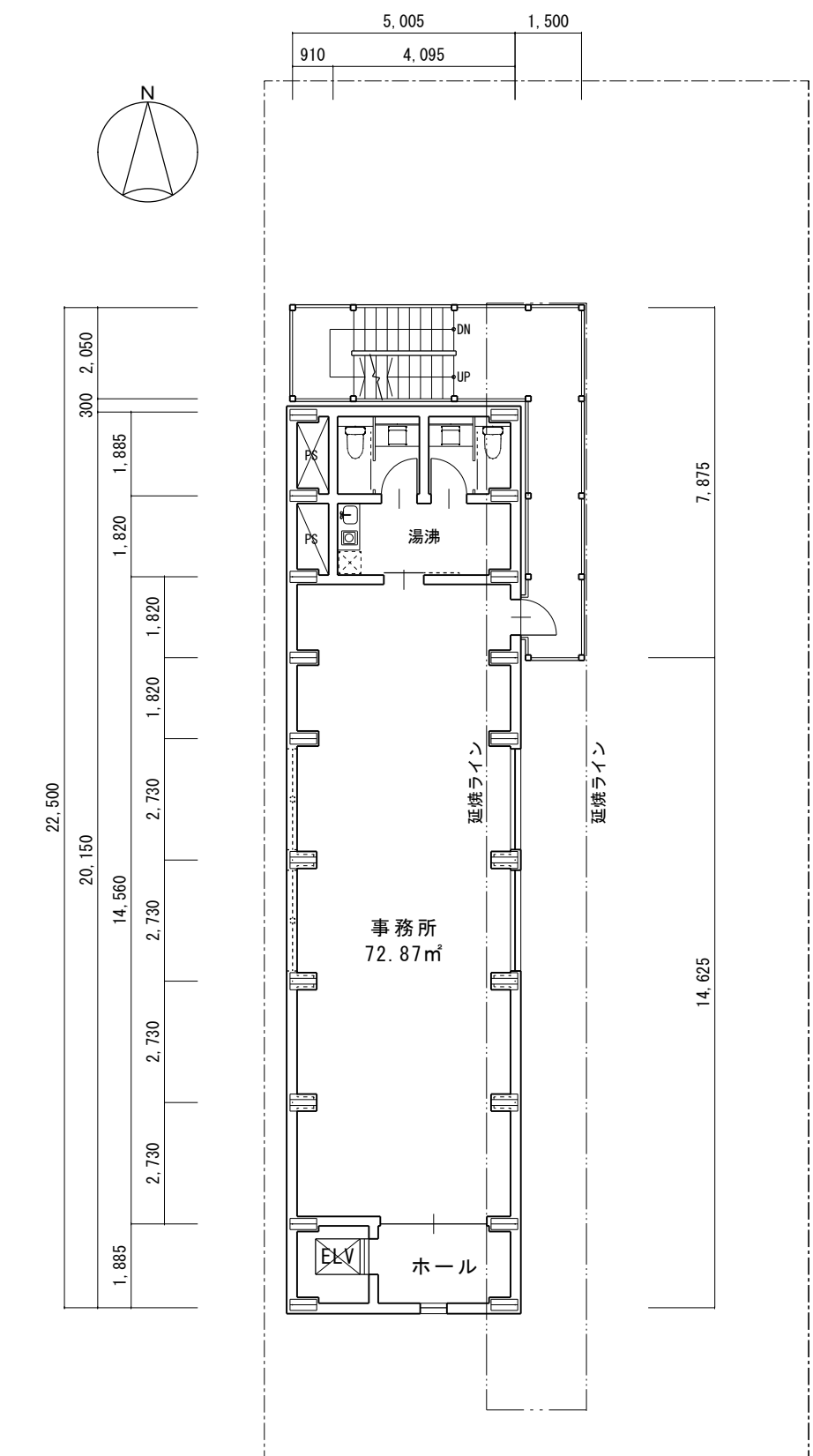
内観パース



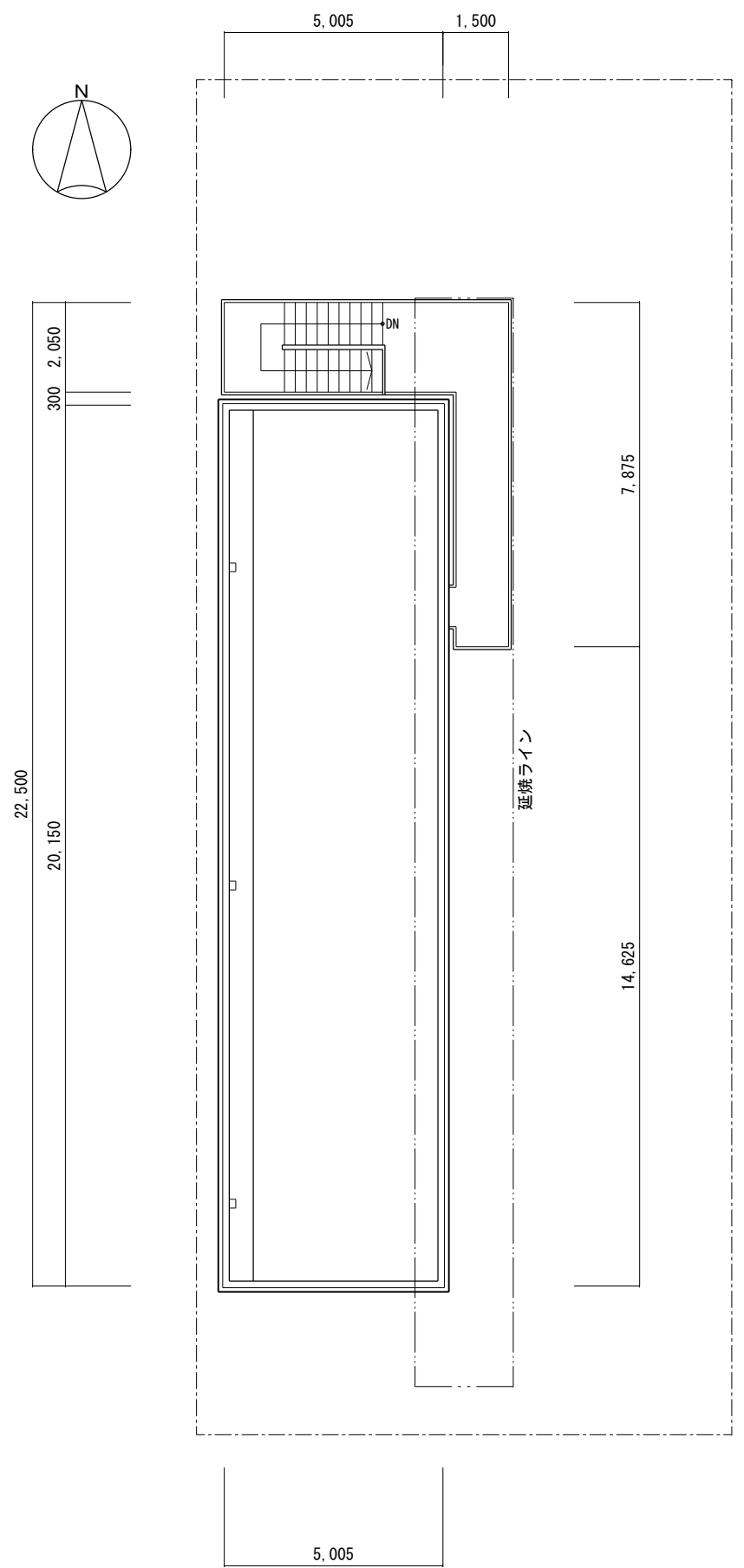
2階平面図 S=1:150



3階平面図 S=1:150

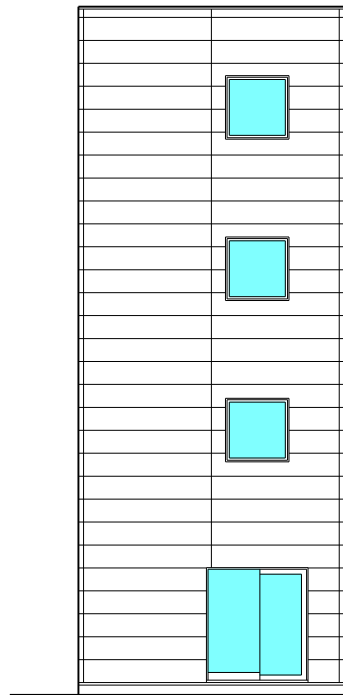


4階平面図 S=1:150



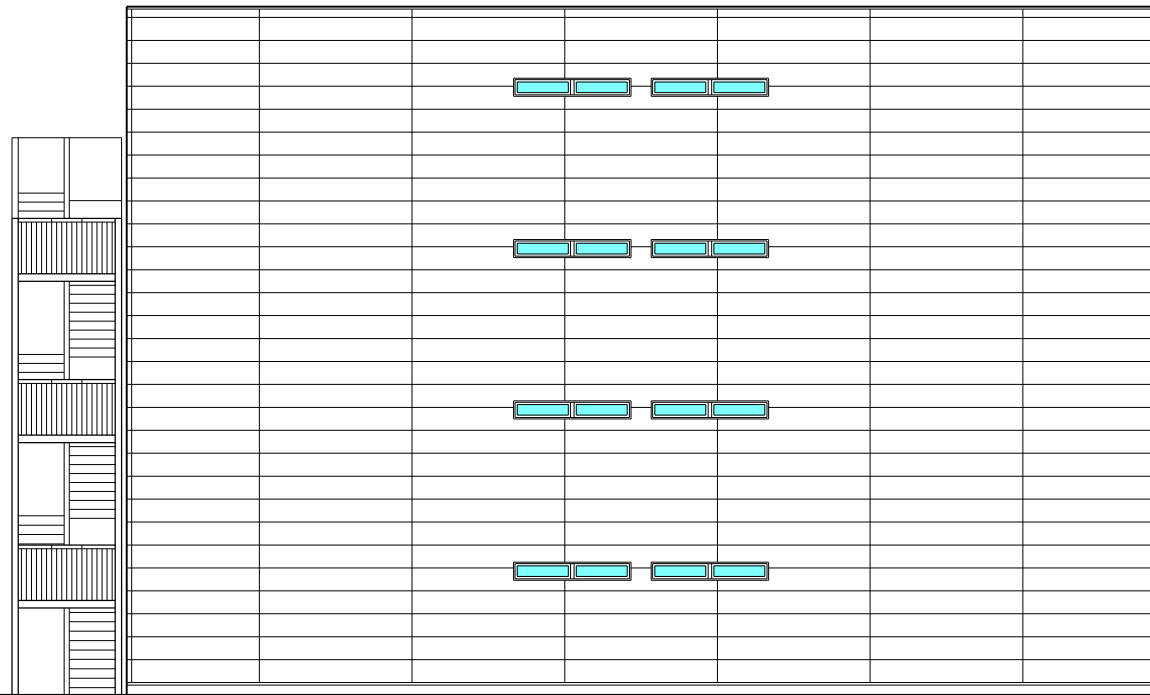
屋根伏図 S=1:150

13.660
640
2.930
3.200
3.200
3.390
300



南立面図 S=1:150

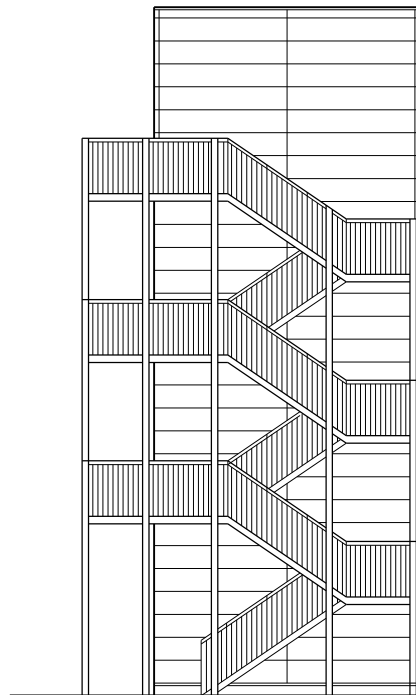
<開口面積>8.621㎡(4.301+1.44×3) / <壁面積>72.05㎡=11.96% <25%



西立面図 S=1:150

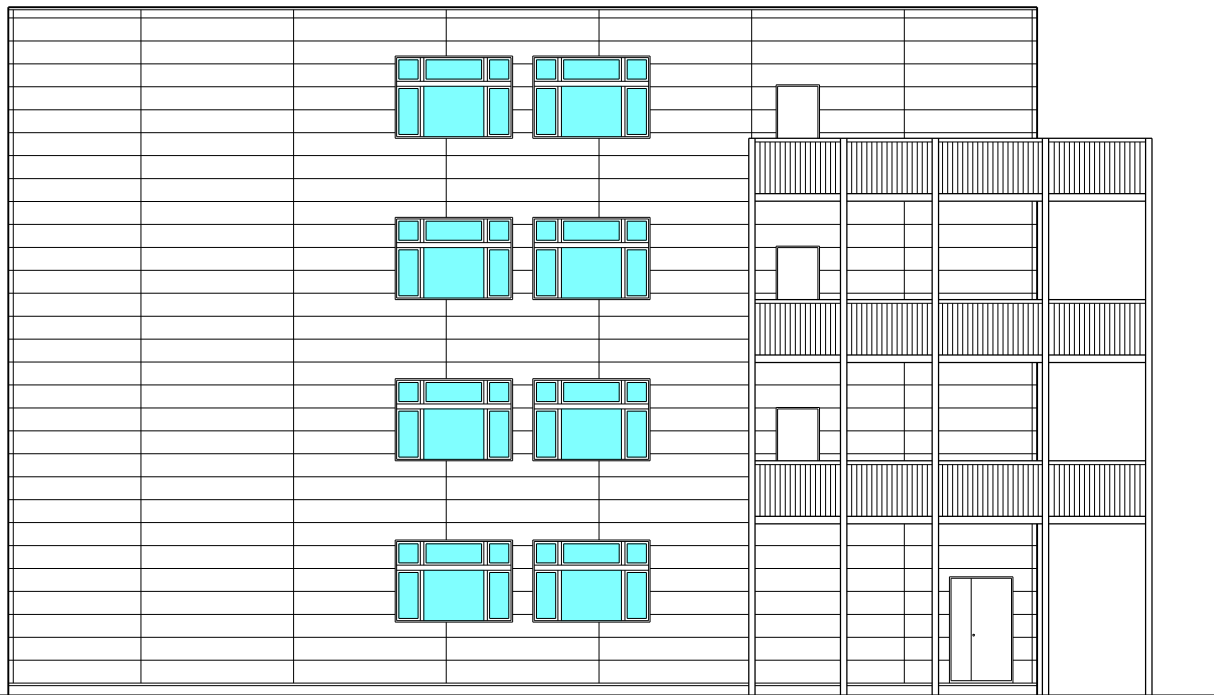
<開口面積>8.52㎡(0.426×5×4) / <壁面積>278.93㎡=3.05% <25%

13.660
640
2.930
3.200
3.200
3.390
300



北立面図 S=1:150

<壁面積>72.05㎡



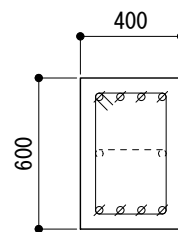
東立面図 S=1:150

<開口面積>51.78㎡(2.229×5×4+1.60×3+2.40) / <壁面積>278.93㎡=18.56% <25%

TITLE	九州木造モデル / TeamOITA	NO	04
立面図	SCALE	1:150	

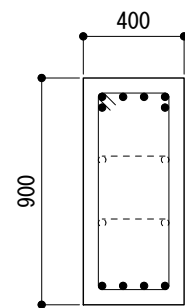
床版リスト

符号	版厚	層	短辺方向	長辺方向
s25	250	上端筋	D13-@200	D13-@200
		下端筋	D13-@200	D13-@200
s18	180	上端筋	D13-@200	D13-@200
		下端筋	D13-@200	D13-@200



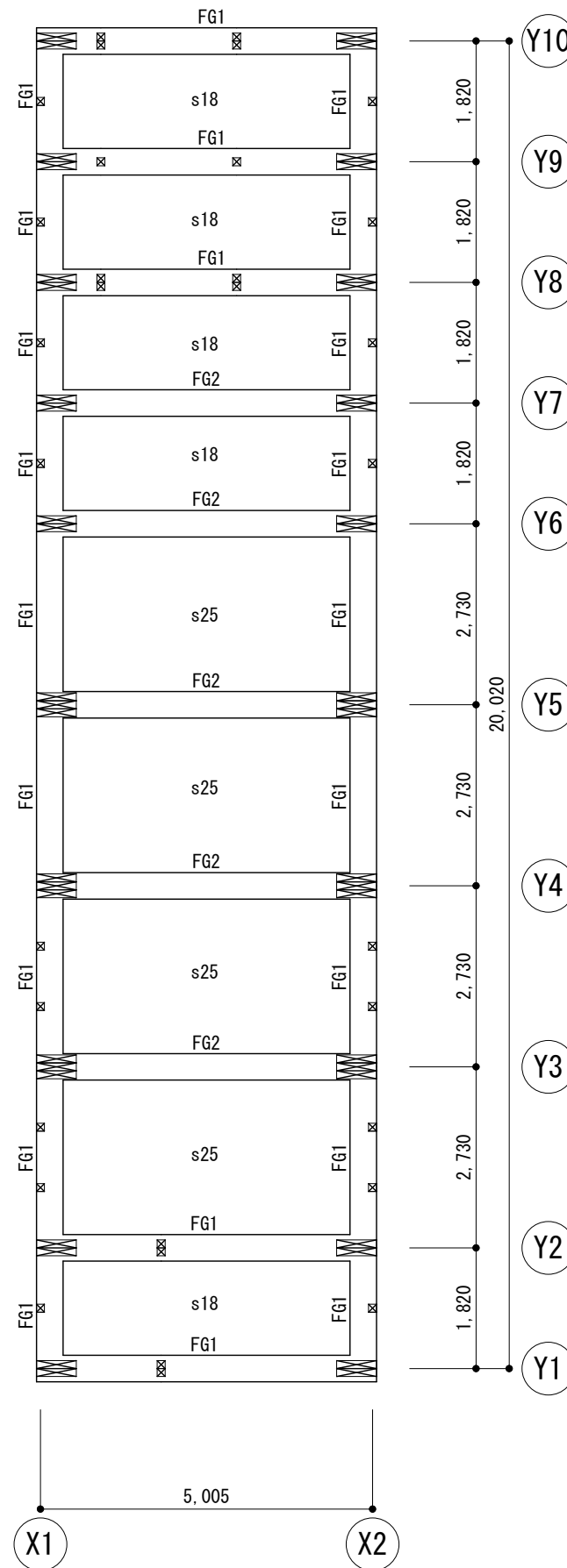
主筋：4-D16上下
STP：□-D13-@200
腹筋：2-D10

FG1詳細図 1/30

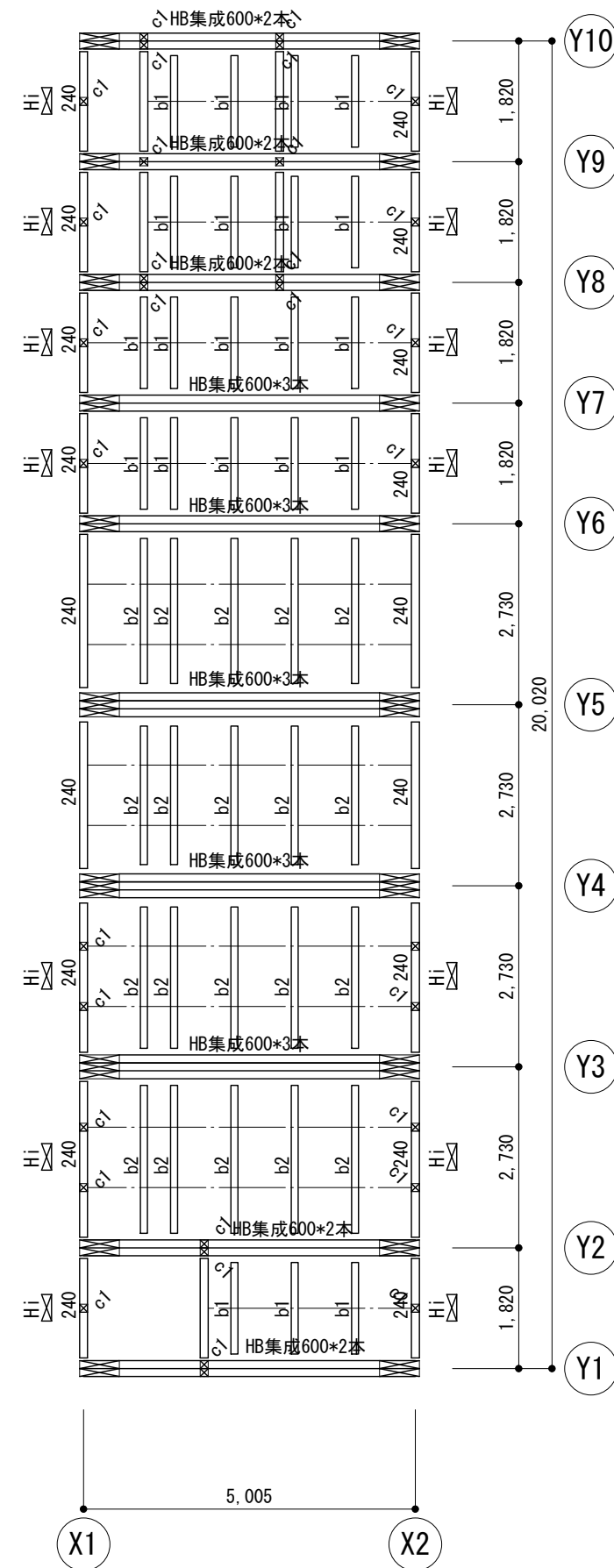


上端筋：4/2-D19
下端筋：4-D19
STP：□-D13-@200
腹筋：4-D10

FG2詳細図 1/30

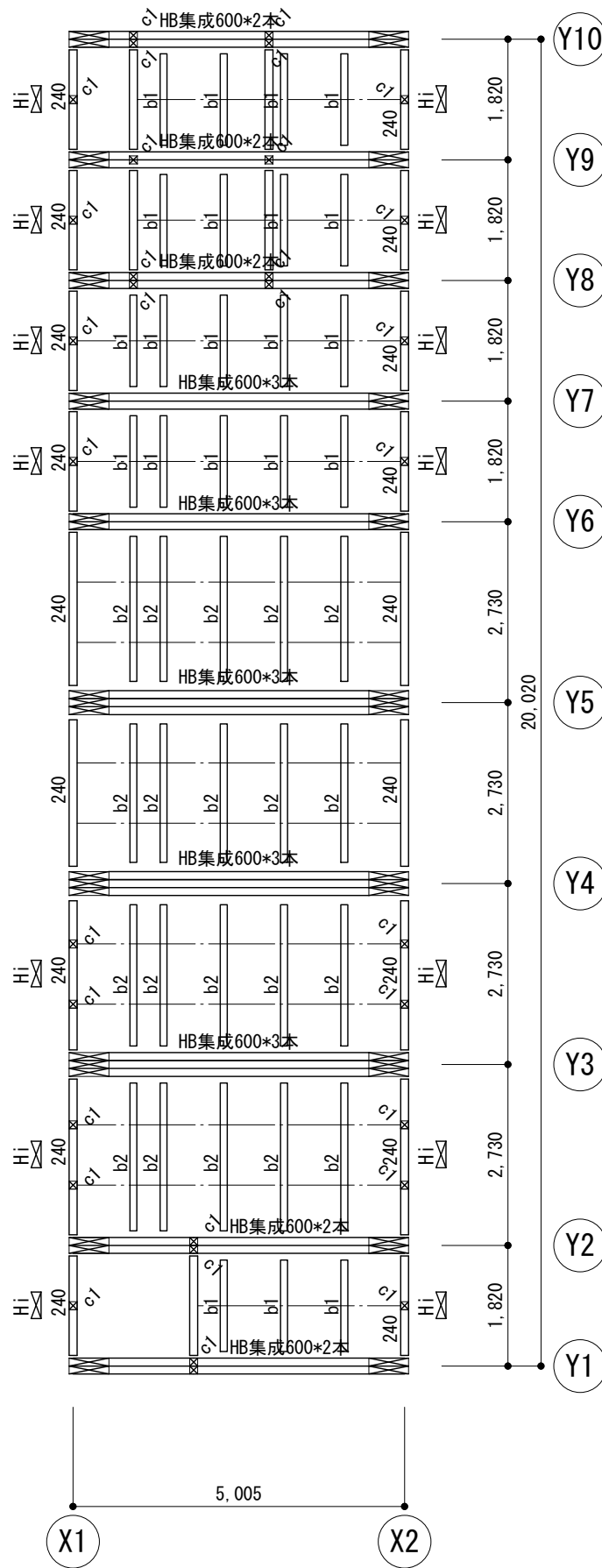


基礎伏図 1/100

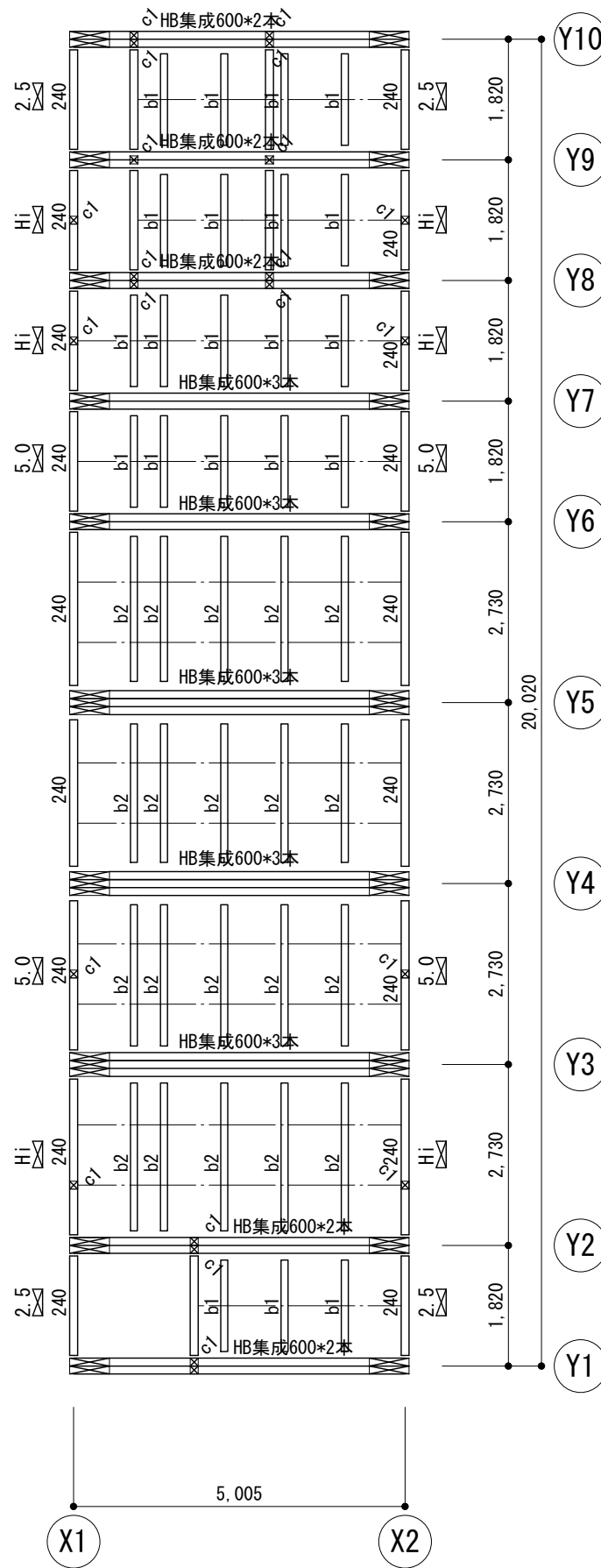


2SL伏図 1/100

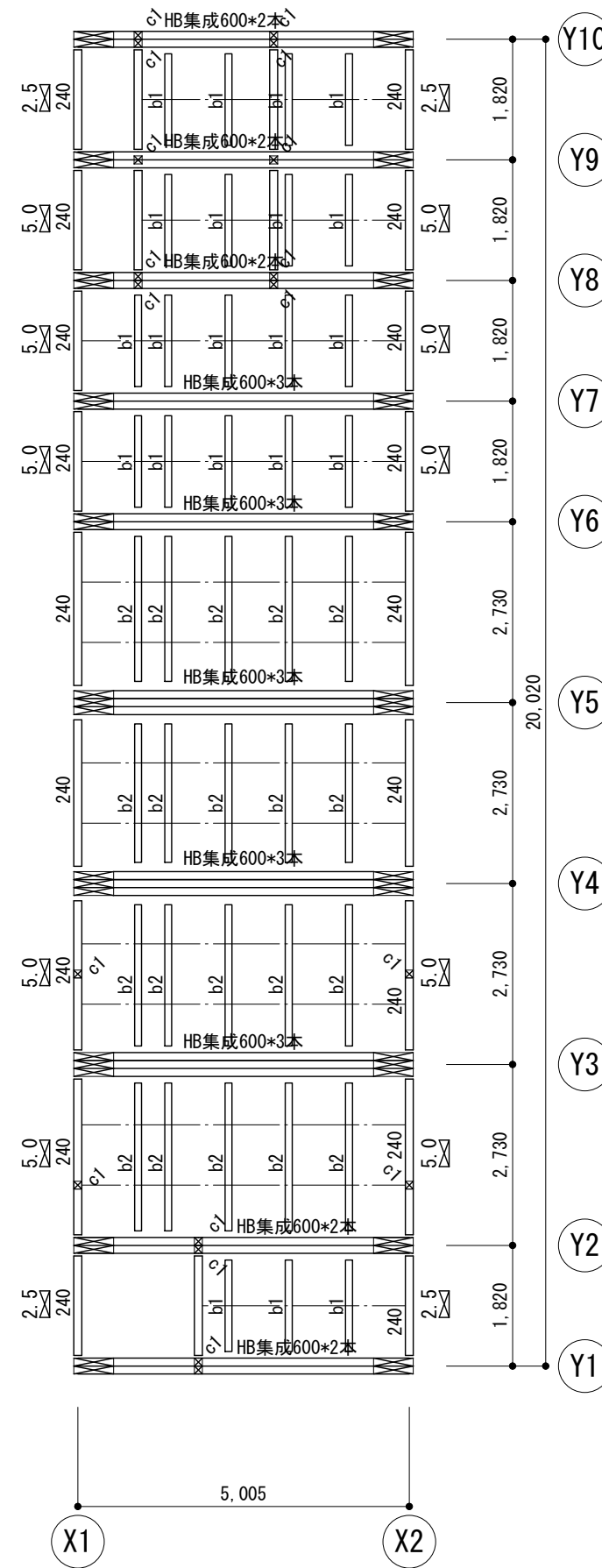
特記なき限り
図面は見上げとする。
杉無垢KD20とする。
巾120とする。
b1：105*180とする。
b2：105*210とする。
柱120*600杉集成とする。
HB集成はハイブリッドビームE120-F330とする。
— つなぎ105角
c1：柱120角とする。
筋交いの仕様
2.5倍、t9合板片面貼り
5.0倍、t9合板両面貼り
Hi、t12合板両面貼り、JIS A 3301高耐力壁29.6kN/m



3SL伏図 1/100

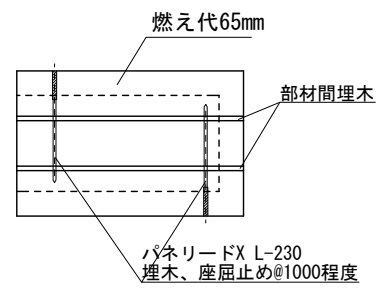
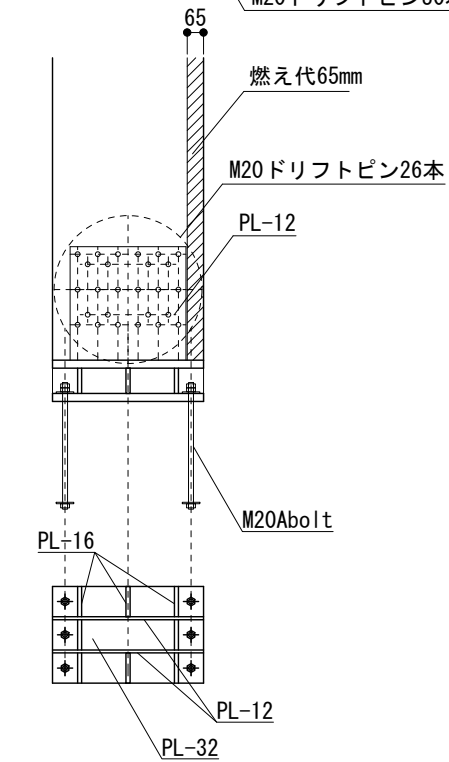
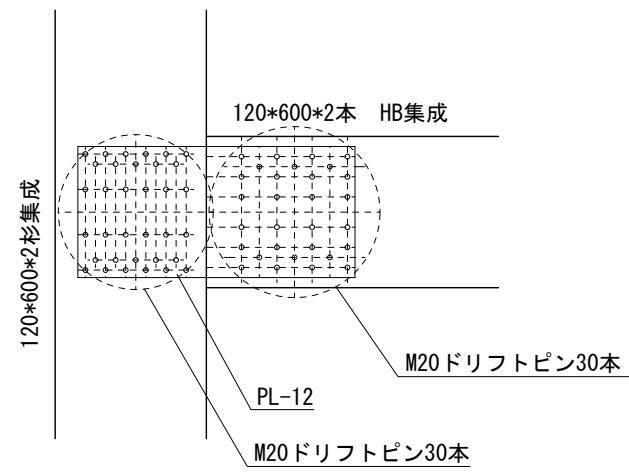
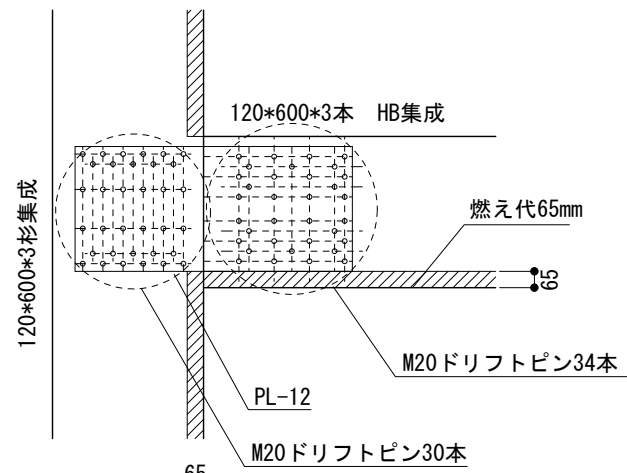
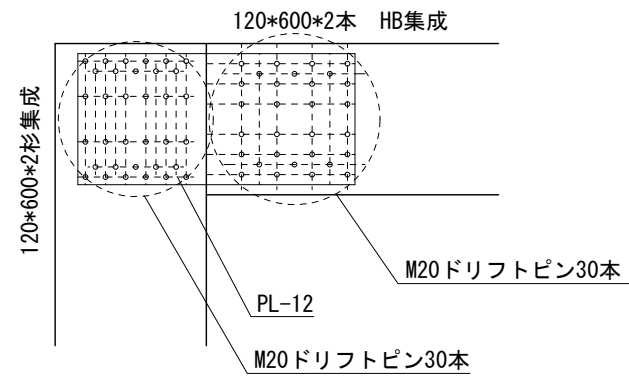
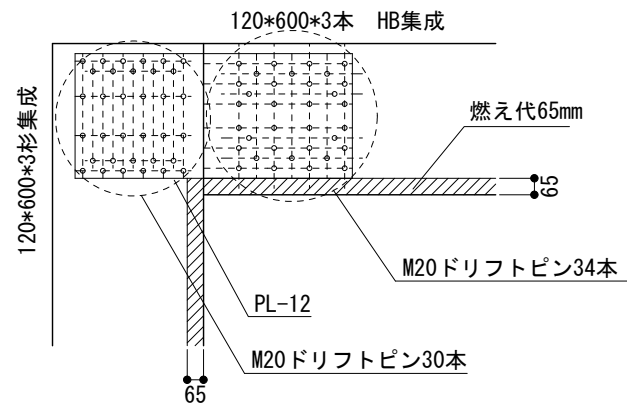


4SL伏図 1/100

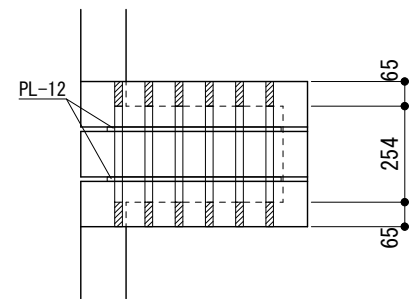


RSL伏図 1/100

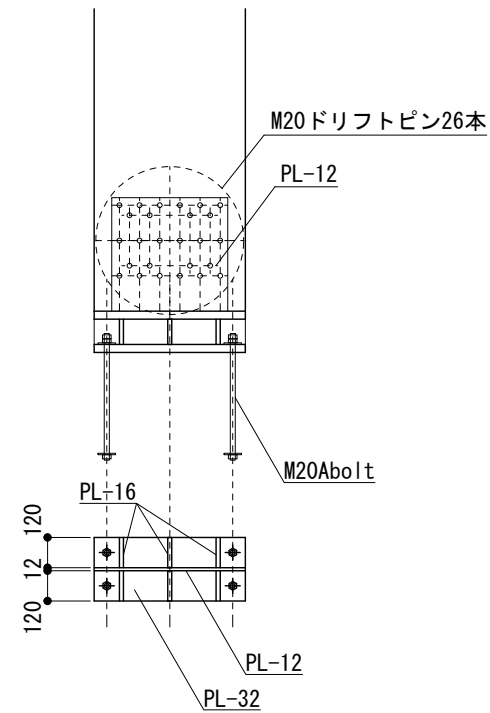
特記なき限り
 図面は見上げとする。
 杉無垢KD20とする。
 巾120とする。
 b1 : 105*180とする。
 b2 : 105*210とする。
 柱120*600杉集成とする。
 HB集成はハイブリッドビームE120-F330とする。
 — つなぎ105角
 c1 : 柱120角とする。
 筋交いの仕様
 2.5倍、t9合板片面貼り
 5.0倍、t9合板両面貼り
 Hi、t12合板両面貼り、JIS A 3301高耐力壁29.6kN/m



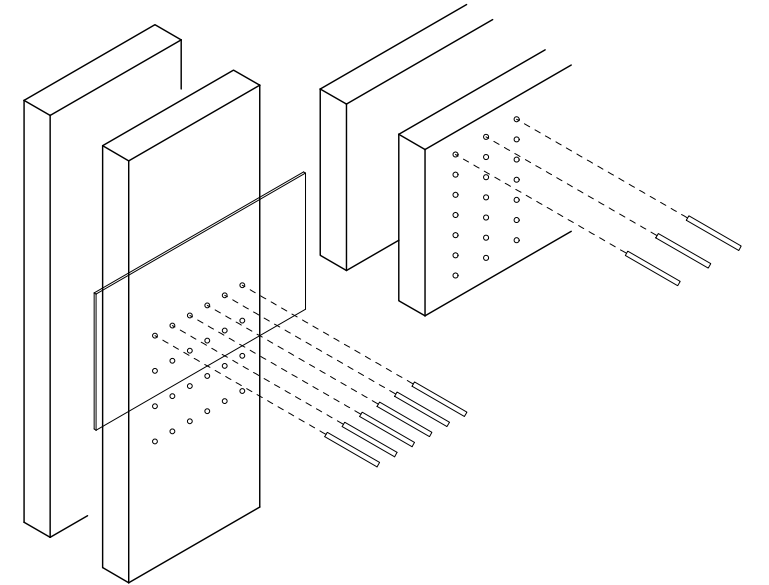
柱梁座屈及び開き止め



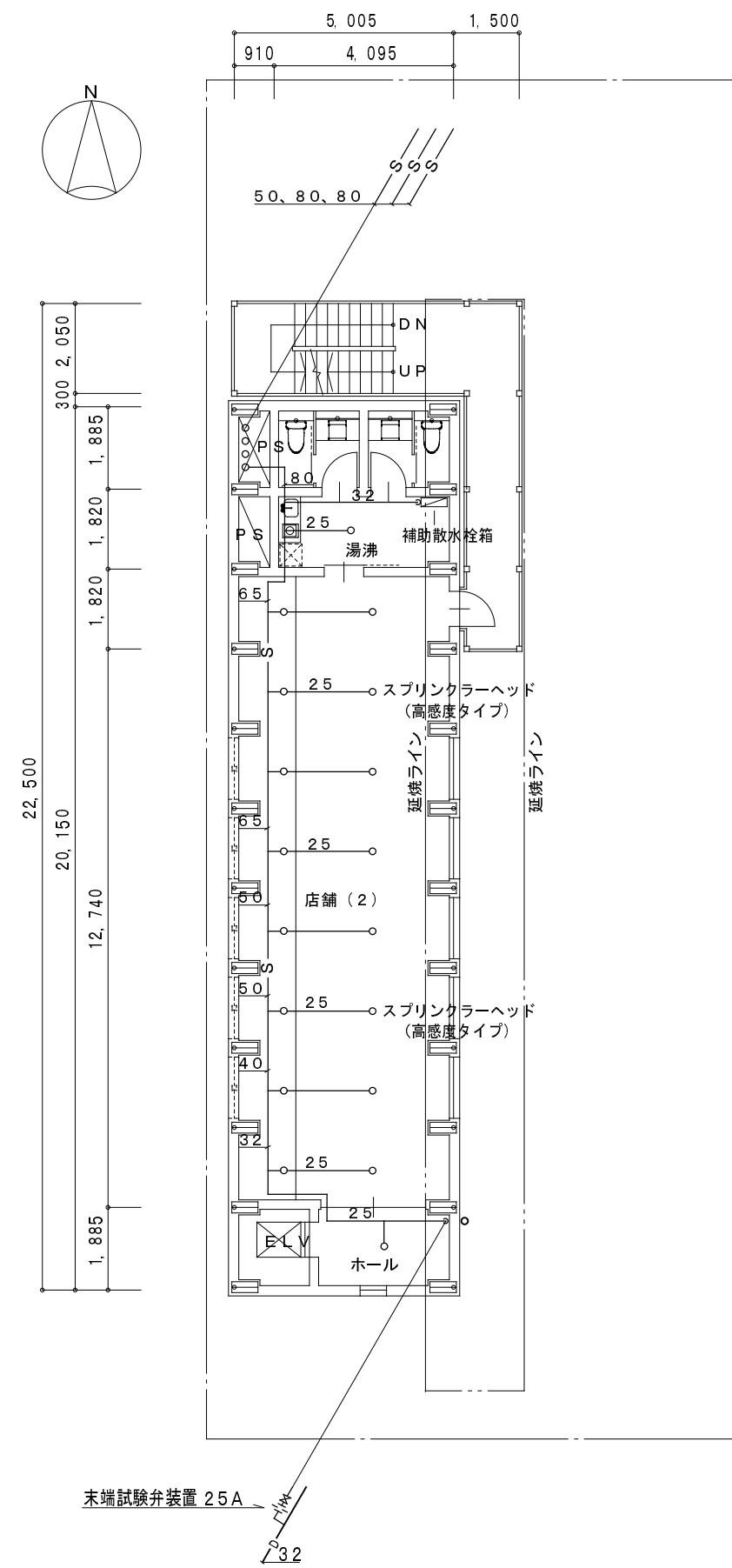
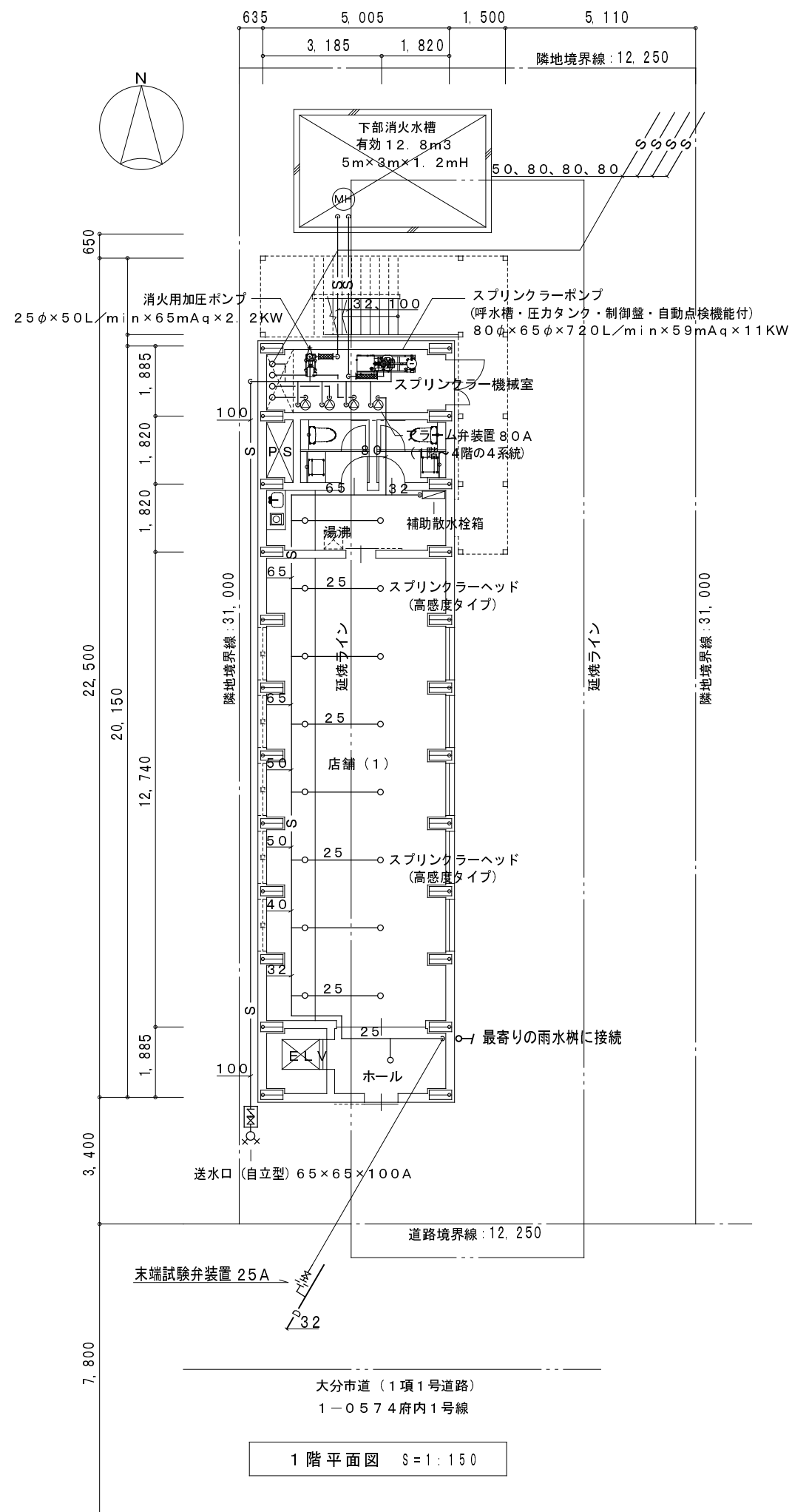
ドリフトピンは燃え代断面部分を埋木とする。



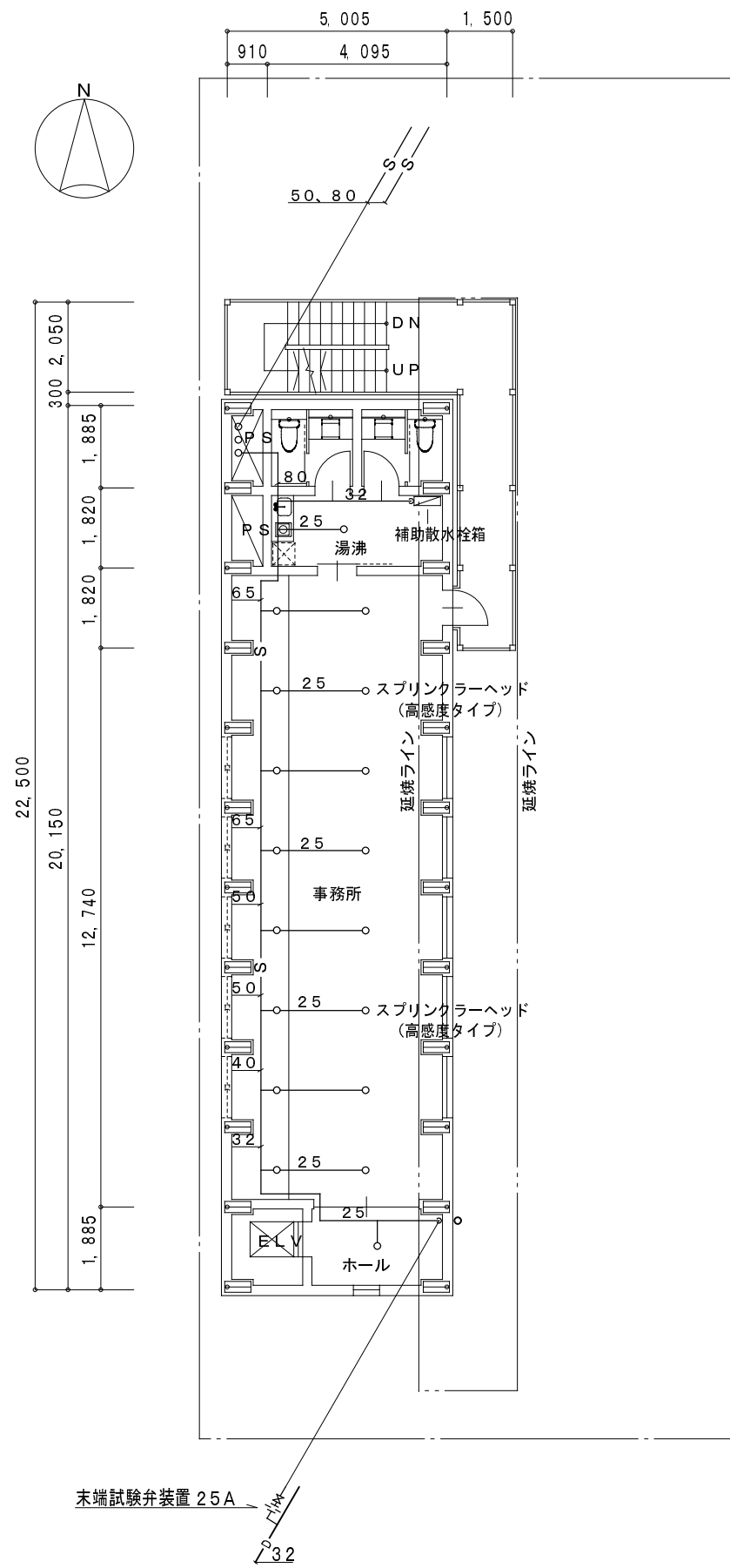
2連被覆柱梁



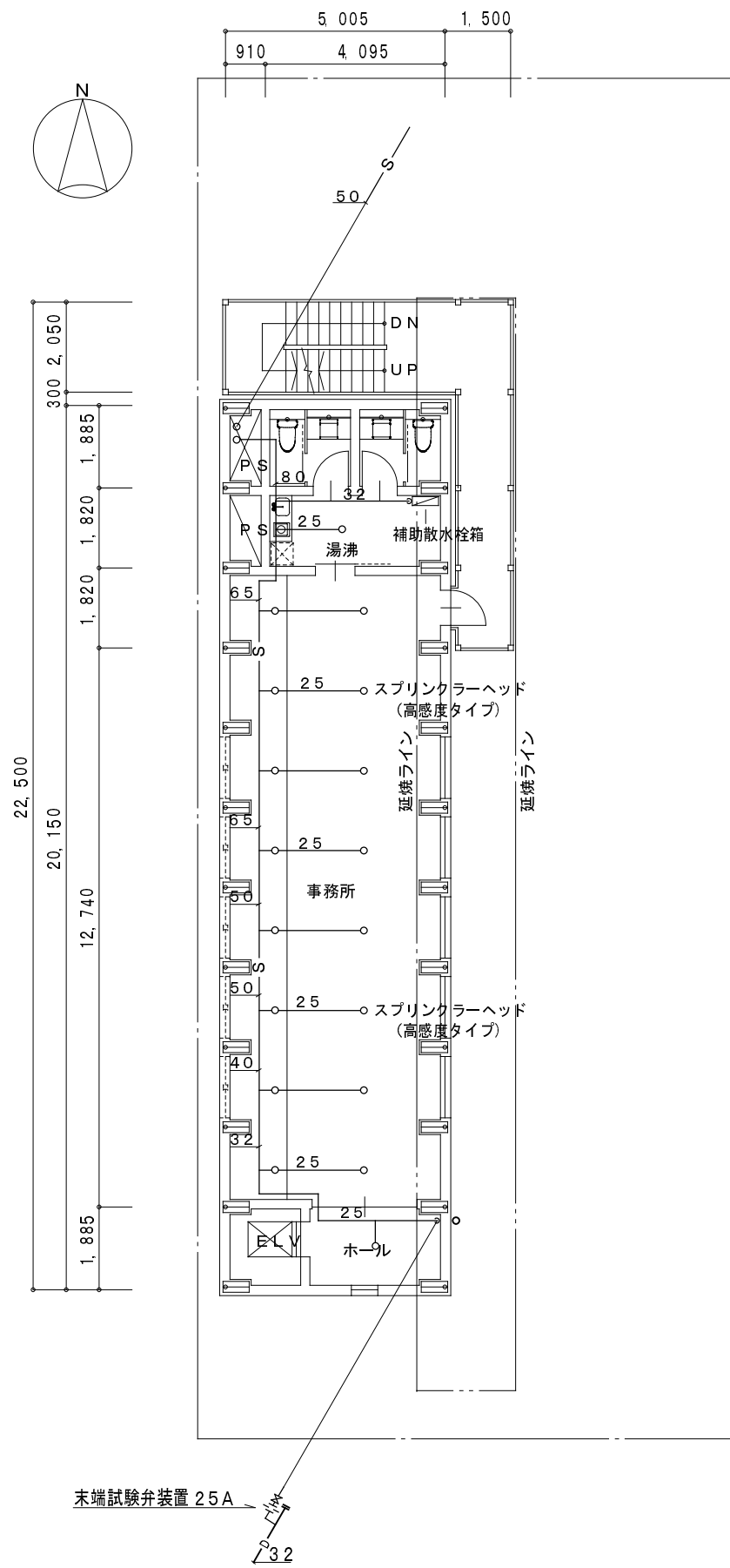
3連燃え代柱梁



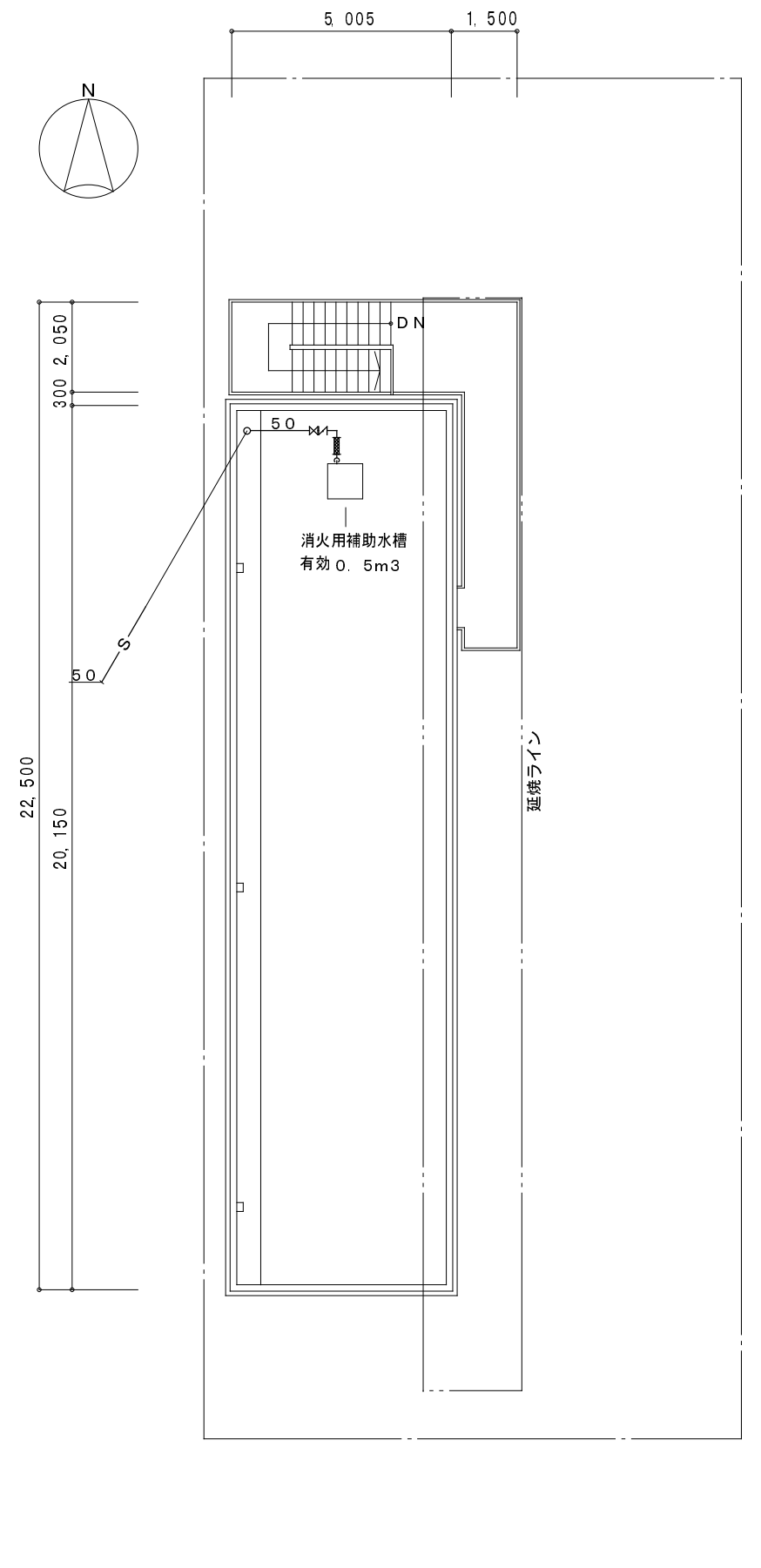
TITLE	九州木造モデル / Team OITA	NO	00
消火 1階・2階平面図		SCALE	1:150



3階平面図 S=1:150



4階平面図 S=1:150



屋根伏図 S=1:150

TITLE	九州木造モデル / Team OITA	NO	00
	消火 3階・4階平面図、屋根伏図	SCALE	1:150