

地熱・温泉熱・地中熱エネルギーアイランド九州

GEOHERMAL ENERGY ISLAND KYUSHU



九州電力大岳発電所(大分県)

九州は地熱・温泉熱エネルギー及び地中熱活用促進に関するプロジェクトの誘致、産業形成に積極的に取り組んでいます。九州でのプロジェクトの誘致、投資をお待ちしています。



アストマックスえびの地熱株式会社(宮崎県)

九州地域戦略会議「再生可能エネルギー産業化推進委員会」

「地熱・温泉熱・地中熱エネルギーアクションプラン」について

【基本方針】

- 温泉井・浅部井を活用した**温泉熱発電**や**熱利用**を中心に展開
特に、農業や観光といった他産業と連携した、**地域に利益が還元**できるモデルを構築
- 高温地熱のない地域でも取組が可能な**地中熱利用**も検討

地熱・温泉熱関連企業の技術力の向上×九州を実証の場とした他産業との連携
＝「九州モデル」の構築 → 国内・海外展開

【目標】

活動目標については、次のとおり。

2030年 国内における**地熱・温泉熱活用プロジェクト組成 500件**

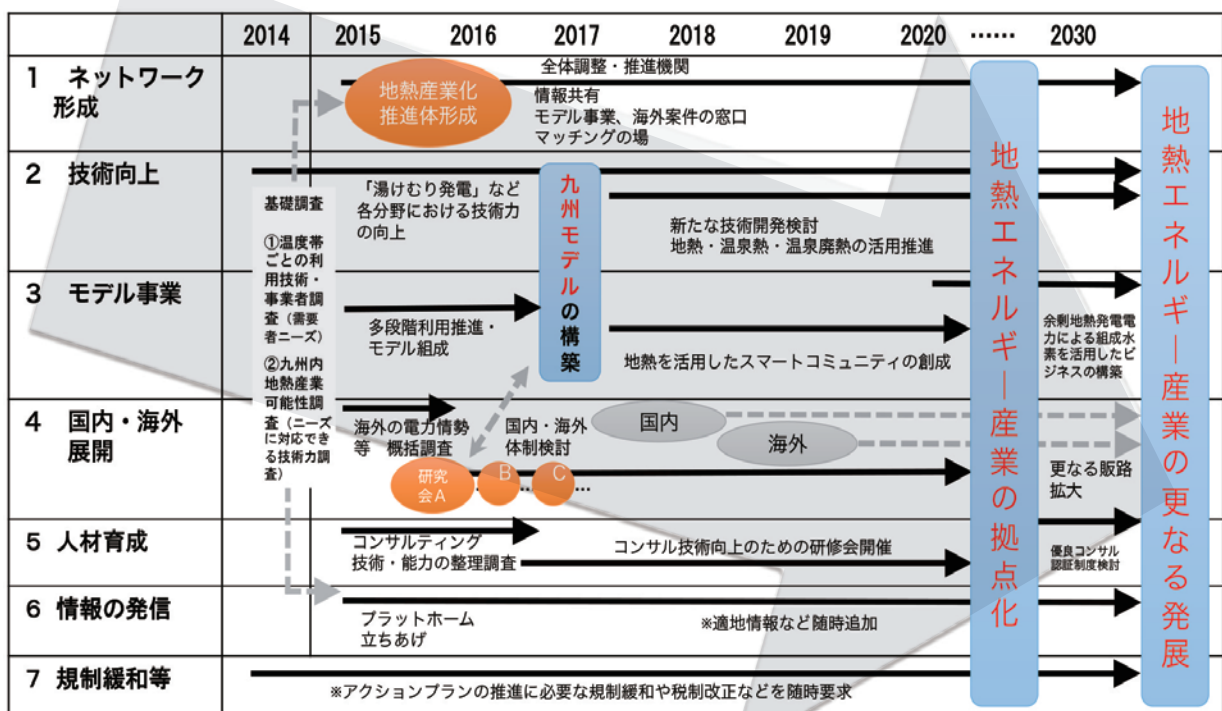
※現状 国内におけるプロジェクト組成件数 144件(令和2年12月末現在)

※地熱・温泉熱には、地中熱・低位熱を含む。

全国の温泉熱発電ポテンシャルの20%程度の導入を目指す

【アクションプランのロードマップ】

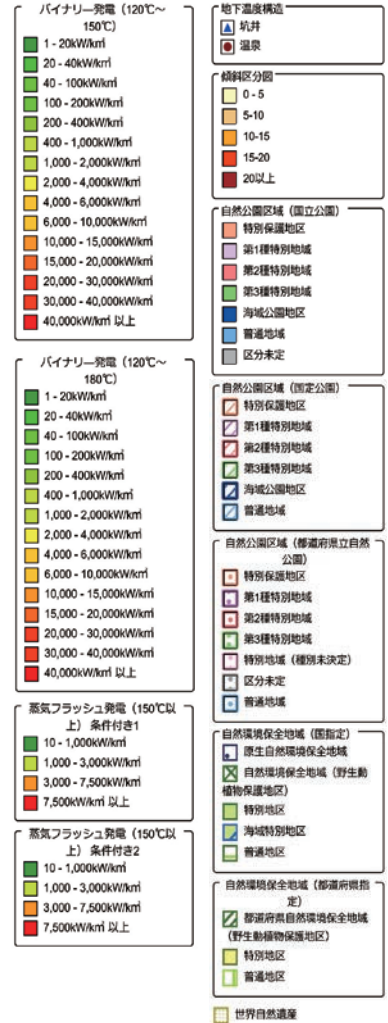
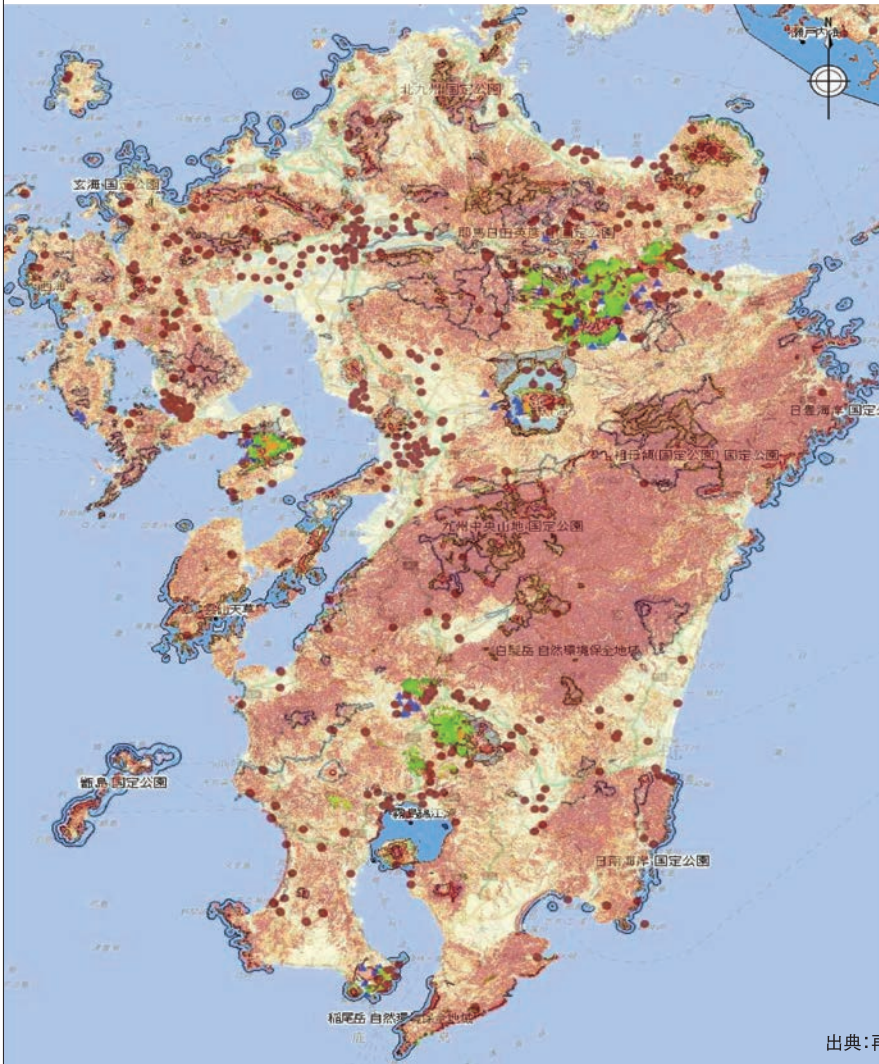
- 地熱エネルギー産業の拠点化の目標年次については、既に産業化が進行中であることを鑑み、2020年度までを目標とし、次の10年(2030年度)で、更なる発展を追求
- 目標数値は5年後(2025年度頃)を目途に、エネルギー情勢等を踏まえ再度見直し実施



九州の地熱ポテンシャル

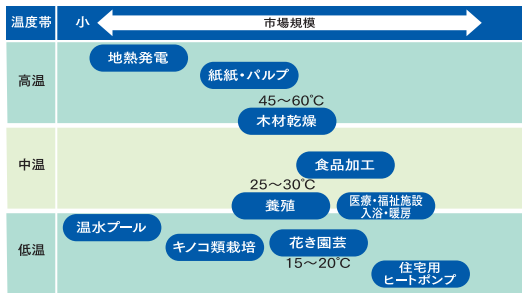
九州は高い地熱エネルギーのポテンシャルを有しています。

九州の地熱ポテンシャル温度マップ



出典:再生可能エネルギー情報提供システム 環境省 2021.2

九州の地熱エネルギーの産業別ポテンシャル



地熱エネルギーの利用が見込まれる業種と規模

分野	単位	九州全体	全国シェア	福岡県	佐賀県	長崎県	熊本県	大分県	宮崎県	鹿児島県
農業用ガラス室・ハウス面積	千㎡	140,188	(28.6)	23,592	13,240	12,147	48,622	10,198	17,131	15,258
水産養殖事業所数	件	654	(25.9)	14	11	152	103	91	70	213
食料品製造事業所数	件	7,438	(23.8)	1,751	568	1,364	1,017	696	704	1,338
パルプ・紙・紙加工品製造業事業所数	件	471	(7.7)	232	54	28	52	36	28	41
製材業・木製品製造業事業所数	件	1,124	(14.4)	234	60	46	208	210	197	169
旅館・ホテル事業所数	件	4,614	(9.6)	769	303	694	859	803	435	751
一般公衆浴場・フィットネスクラブ事業所数	件	753	(23.0)	232	23	52	84	114	66	182
一戸建て住宅戸数	千戸	3,158	(11.0)	997	215	370	449	305	330	492

出典:(公財)九州経済調査協会の「地熱・温泉熱産業化ポテンシャル調査事業報告書」

発行者・問い合わせ先

九州地域戦略会議 再生可能エネルギー産業化推進委員会

事務局

一般社団法人九州経済連合会 産業振興部
福岡市中央区渡辺通2-1-82 TEL092-791-4278 FAX092-724-2102

一般財団法人九州オープンイノベーションセンター
福岡市博多区博多駅東2-13-24 TEL092-411-7354 FAX092-472-6609

地熱・温泉熱エネルギー産業化実務者会議

事務局

大分県 商工観光労働部新産業振興室 医療機器・エネルギー産業振興班
大分市大手町3-1-1 TEL097-506-3263 FAX097-506-1753